

Le Mannele vous emmène dans un univers ludique et gourmand



Le grenier

La saga du pain d'épices à travers le monde.



La chambre et les rêves du Mannele

Imaginez tout un univers en pain d'épices...



La cuisine du Mannele

Découverte du pain d'épices et de ses ingrédients sollicitant les 5 sens.

Le jardin merveilleux

Dernière un rideau de miel, entrez dans un univers féérique avec ses fleurs géantes, des arbres de sucre d'orge, un mur en pain d'épices...

Découverte des ateliers de fabrication de Fortwenger

la plus ancienne maison de pain d'épices d'Alsace.



Das Männele lädt Sie ein in seine Welt, begleiten Sie ihn auf einer überraschenden und interaktiven Rundreise. Entdecken Sie seine Geschichte, Rezepte und die Tradition der Lebkuchenbäckerei und der Backstuben von Fortwenger.

The Gingerbread Man takes you home with him, along a surprising and interactive trail. Discover his history, the recipes and the traditions around gingerbread as well as Fortwenger's production workshop.



www.lepalaisdupaindepices.com

HORAIRES D'OUVERTURE :

Lundi au Samedi : 9h00 - 11h30 / 14h00 - 18h00

Dimanche : 10h00 - 11h30 / 14h00 - 18h00

TARIFS :

Adulte : 3 €

Enfant (5-13 ans) : 2 €

Enfant -5 ans : gratuit

Tarif groupes sur demande :

Accueil des groupes sur réservation au : 03 88 08 04 26

ou par mail à :

info@lepalaisdupaindepices.com

Ouvert tous les jours

de mi-février à fin décembre

sauf les 25 et 26 décembre.

Capitale du pain d'épices

d'Alsace, niché au pied

du Mont Sainte-Odile, le

village de Gertwiller est

idéalement situé pour une

étape dans un périple

touristique.

144, route de Strasbourg

67140 GERTWILLER

Tél. : 03 88 08 04 26

Fax : 03 88 08 55 41

Strasbourg

Molsheim

Obernai

Gertwiller

Barr

Erstein

Sélestat

Ribeauvillé

Colmar

Informations pratiques

ÖFFNUNGSZEITEN:

Montag bis Samstag:

9h00 - 11h30 / 14h00 - 18h00

Sonntag:

10h00 - 11h30 / 14h00 - 18h00

EINTRITT:

Erwachsene: 3 €

Kinder (5-13 Jahre): 2 €

Kinder bis -5 Jahre:

Eintritt frei

Gruppen mit Voranmeldung

unter: +33 (0)3 88 08 04 26

oder per Mail:

info@lepalaisdupaindepices.com

OPENING HOURS :

Monday to Saturday :

9h00 - 11h30 / 14h00 - 18h00

Sunday :

10h00 - 11h30 / 14h00 - 18h00

RATES :

Adult : € 3

Child (5-13) : € 2

Child under 5 : free

Groups, please book by

calling : +33 (0)3 88 08 04 26

or by e-mailing :

info@lepalaisdupaindepices.com

www.fortwenger.fr

Region Alsace

bas RHIN



www.lepalaisdupaindepices.com

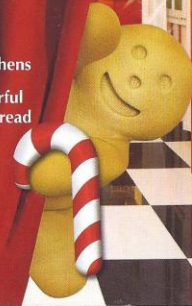
Une initiative de :



Entrez dans le monde merveilleux du pain d'épices

Treten Sie ein in die zauberhafte Welt des Lebkuchens

Enter the wonderful world of gingerbread



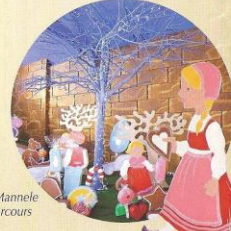
Un voyage au pays des douceurs à ne pas manquer

Bienvenue dans le monde féérique du "Mannele", ce petit bonhomme qui sera votre guide au Palais du Pain d'Épices.

Laissez-vous emporter par les animations sonores, visuelles et olfactives, dans un décor de rêve où vous découvrirez des objets surprenants : le programme est varié et adapté à tout public.

Das "Männele" begleitet Sie durch die zauberhafte Welt des Lebkuchens, mit Animationen zum Hören, Sehen und Riechen und durch eine Reihe interessanter Entdeckungen...

The Gingerbread Man will guide you through the magical world of gingerbread, with sound, visual and olfactory effects and amazing objects to discover...



Suivez le Mannele dans un parcours étonnant.



www.fortwenger.fr

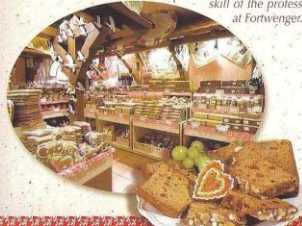


Juste à côté du Palais du Pain d'Épices, un magasin est entièrement dédié à cette spécialité régionale.

Au cours de la visite du Palais du Pain d'Épices, on peut admirer le tour de main des professionnels de la maison Fortwenger : mélange des ingrédients, pétrissage de la pâte, décor des sujets... un régal pour les yeux qui invite aux délices du Palais !

Seit 1768 werden Fortwenger-Lebkuchen im Elsass getreu nach alter Tradition hergestellt. Im Verlauf Ihres Besuchs im Palast des Lebkuchens können Sie die kunstfertige Arbeit der Konditoren des Hauses Fortwenger bewundern.

Fortwenger has been making gingerbread according to traditional methods in Alsace since 1768. During your visit of the Palace of Gingerbread, you will be able to admire the skill of the professionals at Fortwenger.



Dans la famille Risch, à la tête de l'entreprise depuis 2 générations, la passion du bon pain d'épices est partagée !

5 boutiques Fortwenger vous accueillent en Alsace

Ouverture tous les jours, 5 Läden erwarten Sie im Elsass. Fortwenger has 5 shops in Alsace.

GERTWILLER

144, route de Strasbourg

Tél : 03 88 08 96 06

STRASBOURG

10, rue d'Austerlitz

Tél : 03 88 35 40 22

KAYSERSBERG

32, rue du Général de Gaulle

Tél : 03 89 47 39 69

RIQUEWIHR

18, rue du Général de Gaulle

Tél : 03 89 49 76 43

COLMAR

36, rue des Marchands

Tél : 03 89 41 06 93

